

Mapex Production Manager 7.0

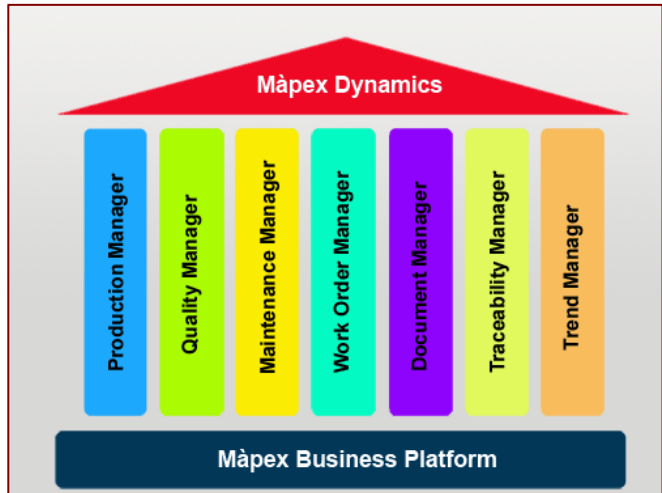
Mapex Production Manager es una de las aplicaciones integrables de la **Mapex Business Platform**, tanto para la Corporate Edition como para la SmallBusiness Edition, y permite la gestión de todos los recursos productivos : máquinas, líneas, operaciones, fases, tiempos, y operarios en tiempo real.

Esta herramienta es imprescindible para la optimización y mejora de las capacidades productivas, así como en la aplicación del

LeanSigma (Lean manufacturing + 6sigma), que junto a las demás soluciones de Mapex, especialmente la de calidad provee un sistema MES-SCADA muy completo y eficiente.

Puede ser utilizado de forma independiente para aquellos que no dispongan del **Production Pack** y es enlazable con cualquier programa de planificación o ERP.

EL sistema está pensado para buscar la maximización de la eficiencia en los procesos productivos de todos los sectores, mediante herramientas abiertas, dinámicas, y de las más potentes del mercado actual.



1 Funciones y Características Generales

Mapex Production Manager (PM) dispone de funciones distintas dependiendo de si es una pantalla táctil en planta, o si es un ordenador de oficinas:

A modo general desde **PLANTA** disponemos de:

- **Situación real del estado de las máquinas y puestos de trabajo manuales.**

- **Gestión de las Órdenes de Fabricación.** El sistema permite hacer el seguimiento del estado de las OF's y operaciones en tiempo real, retrasos respecto la planificación, tiempos e incidencias.



Pantalla del estado y rendimientos de las máquinas



- **Control de tiempos** de preparación, producción, avería o paros de forma automática y muy fiable. El sistema permite que los operarios puedan justificar la causa de los paros de las pantallas táctiles. Un sistema imprescindible para la implantación de Lean Manufacturing, SMED, Just-in-time.
- Posibilidad de trabajar con diferentes **unidades de conversión** (piezas, metros, Kg, ...)
- **Trazabilidad completa de la producción** mediante la asignación de lotes desde la entrada de las materias primas (complementado con el módulo Mapex Quality Manager).
- Control de producción de **producto acabado, semielaborado, mermas y rechazos. Control de no-conformidades.**



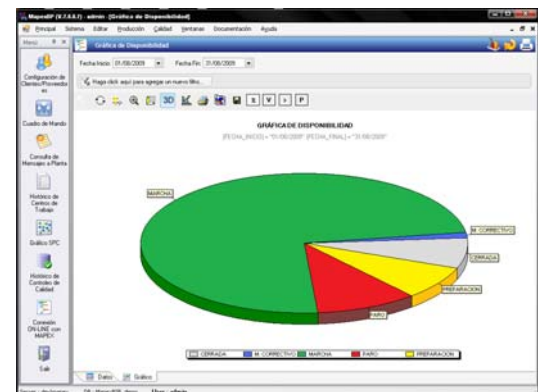
Gráfico de productividad capturado directamente de las máquinas en tiempo real.



- **Configuración de alarmas** para eventualidades en la producción. Alarmas visuales, Email, o SMS.
- **Eliminación del papel.** Elimine todo el papel que circula por la planta (OF, partes de producción, partes de calidad, autocontroles, rutas, planos, o procedimientos). Con la captación automática de los datos y el uso de pantallas táctiles en planta, puede centralizar toda la información y tenerla disponible en tiempo real.

Desde la **OFICINA** se puede acceder a todas las pantallas de planta, pero además tenemos:

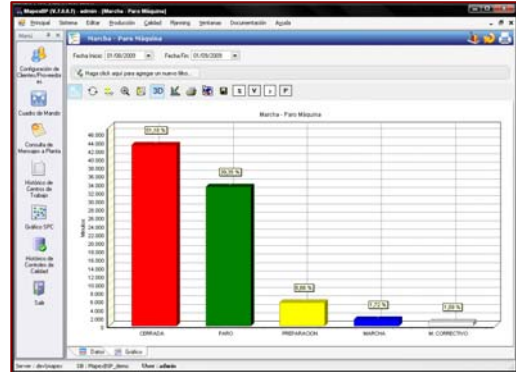
- **Control estadístico real, fiable e instantáneo** tanto de rendimientos, como de consumos, o de utilización de los recursos. El sistema facilita información relevante necesaria para el proceso de toma de decisiones.
- **Regularización de datos de producción.** El módulo provee de un sistema de regularización de datos de producción como paros, tiempos, operarios, etc.



Análisis de la disponibilidad de recursos productivos.



- Acceso a todos los históricos con utilidades para el **filtro o agrupación de datos** con la posibilidad de guardar las consultas más habituales para tener un acceso más rápido a la información.
- **Exportación de datos a Excel**, o a programas externos como ERP's o programas de planificación MRP, MRP II.
- Todas las consultas SQL del programa son modificables y ampliables por el mismo usuario mediante un potente editor.
- **Gestión de Backups** de las Bases de datos.
- Además, integra la **potente herramienta de creación de gráficos y de informes de Crystal Reports**.

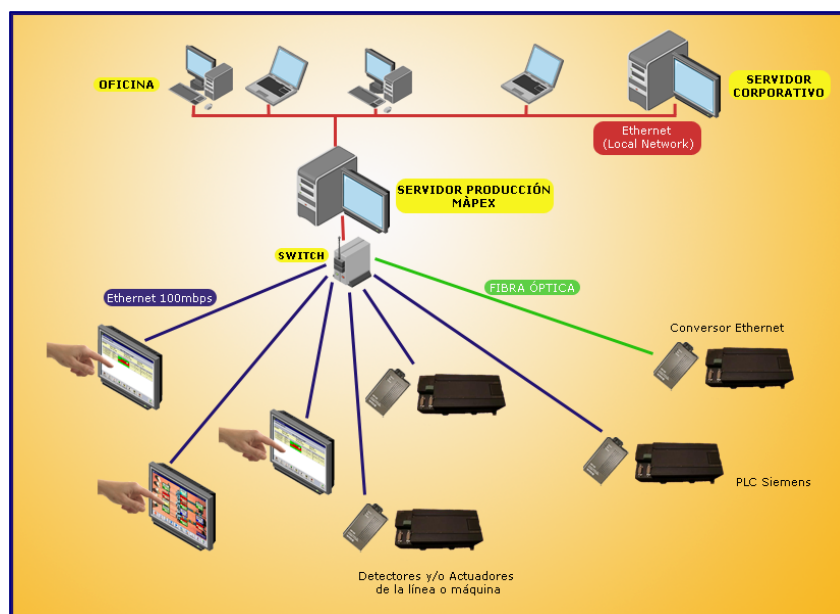


Análisis de los tiempos y tipos de paro.

2 Captura automática de datos de máquinas

Una de las características más notables de la aplicación es que realiza la captura de datos directamente desde las máquinas o cualquier otro dispositivo como autómatas, básculas, sistemas de visión artificial, etc. obteniendo así la información sobre sus procesos, máquinas, operarios y control de costes de forma automática, fiable y en tiempo real.

Mapex cuenta además con un departamento de ingeniería y de instalación eléctrica para poder entregar el sistema llaves en mano.



Arquitectura de comunicaciones del sistema de Mapex. Toda la arquitectura es estándar Ethernet (por cable, fibra óptica o inalámbrica).

3 Ventajas de la integración con otros módulos

Junto al Mapex Production Manager se pueden integrar cualquiera de los módulos de *Mapex Business Platform*.

Es especialmente recomendable la incorporación del Work Order Manager, planificador de Órdenes de Fabricación. Con la inserción de este módulo, la gestión de las órdenes de fabricación se puede realizar en tiempo real y de forma totalmente visual.

Consulte la web para más información.



Pantalla del Work Order Manager, totalmente integrado en el módulo de producción.

4 Soluciones para las grandes corporaciones y para las PYMES

El Mapex Production Manager se ofrece en 2 versiones distintas: la *Corporate Edition* y la *SmallBusiness Edition*.

La versión Corporate edition está pensada para empresas de gran tamaño, y dispone de todas las prestaciones y funcionalidades que le permitirán generar valor, ser más eficiente y mejorar todos sus procesos productivos. El sistema MES le permitirá enlazar todos los datos de su planta productiva con su sistema ERP, como **SAP, BAAN, MOVEX, JDEDWARDS, NAVISION, AXAPTA, EXPERT, KAIS, LOGIC-CONTROL, GESIN**, etc.

La solución para pequeñas empresas, es una versión reducida del producto a precios muy competitivos, con la limitación de máximo 10 máquinas y sin prestaciones de enlace con ERP's.



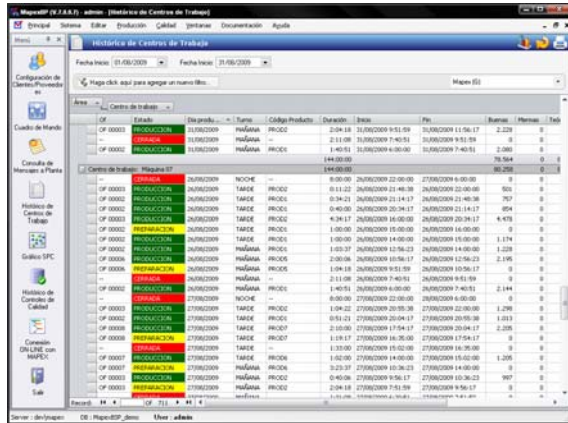
5 Las ventajas de MAPEX vs. otras soluciones



Las principales ventajas de Mapex radican en el hecho que, aunque la herramienta es 100% modificable y parametrizable, la aplicación está estandarizada lo que permite que la implantación sea muy rápida y que pueda instalarse en diversas plantas a la vez y permite ajustar el presupuesto a los requerimientos.



Esta estandarización es fruto del know-how y de la experiencia de muchos años, que permite que la mayoría de los requerimientos de las fábricas ya estén resueltos en el estándar.



OF	Estado	Fecha Inicio	Fecha Fin	Tipo	Código Producto	Duración	Estado	Pm	Nombre	Hora
CP 0000	PRODUCCIÓN	21.08.2009	21.08.2009 9:51:59	PROCESO	21.08.2009 9:51:59	21.08.2009 11:56:17	2.228	0		0
CP 0000	PRODUCCIÓN	21.08.2009	21.08.2009 7:40:51	PROCESO	21.08.2009 7:40:51	21.08.2009 9:51:59	2.280	0		0
CP 0000	PRODUCCIÓN	21.08.2009	21.08.2009 4:00:00	PROCESO	21.08.2009 4:00:00	21.08.2009 7:40:51	2.280	0		0

Seguimiento de la situación de las OF's y fases de producción en tiempo real

Todo el desarrollo se ha realizado con herramientas de Microsoft, como Visual Studio, Windows Server, SQL Server, lo que garantiza máxima compatibilidad con todos los sistemas del mercado, fácil ampliación y configuración y un entorno amigable e intuitivo para el usuario.

Las soluciones de Mapex se ofrecen llave en mano, son multi-idioma y son 100% enlazables entre ellas.

6 Soporte Técnico

Mapex dispone de un **departamento de soporte post-venta** para ofrecer servicios de formación, configuración y resolución de incidencias del sistema.

Este servicio puede realizarse en gran parte **de forma remota**, con herramientas que permiten obtener el control del sistema, actualizarlo y solucionar cualquier incidencia sin necesidad de desplazamiento.



Esto permite dar **soporte a nivel nacional e internacional** desde nuestra central o a través de los distribuidores e integradores autorizados.

7 ¿Porqué escoger los sistemas de MAPEX?

MAPEX forma parte de un grupo de empresas, con **más de 65 personas, entre informáticos, ingenieros industriales y electricistas**, que puede darle soluciones llaves en mano de todo el sistema: tanto ingeniería informática, eléctrica o mecánica.

Todos los programas tienen métodos para exportar e importar la información de otras aplicaciones, para que no tenga que tirar nada de lo que tenga. Simplemente, **añada a nuestra solución los programas o sistemas industriales que ya tenga.**



A lo largo de los años MAPEX ha desarrollado todo el código fuente de sus aplicaciones, actualizándolo con las últimas tecnologías, con lo que permite hacer módulos o modificaciones especiales sobre nuestros sistemas estándar para adaptarlos a cada empresa.

Con ello se consiguen sistemas vivos, que evolucionan día a día, generando 3 o 4 actualizaciones de los programas cada año, que amplían las funcionalidades o incorporan las nuevas disposiciones legales.

Solicite una demostración o más información en www.mapex.es o envíe un correo a nuestro departamento comercial comercial@mapex.es